

SYSTEMVISION TECH TIPS

AIR SEALING

BLOQUEO DE ENTRADAS DE AIRE


BAD
MAL HECHO


GOOD
BIEN HECHO

- Insulation, other than foam, will not stop air. / El único aislante que evita el paso del aire es el de espuma.
- Blocking material should be rigid. / El material para bloqueo debe ser rígido.
- The most important holes to seal lead to the attic and to the garage. / Las perforaciones que conectan al ático y al garage tienen prioridad a la hora de bloquear entradas de aire.

1

Seal All Chases From Unconditioned Space With Approved Blocking / Separe por medio de sellar con el tipo de bloqueo aprobado todos los espacios entre pared



2

Seal All HVAC Penetrations / Selle todas las perforaciones para aire acondicionado y calefacción



3

Seal All Plumbing Penetrations / Selle todas las perforaciones de plomería por arriba



4

Seal All Plumbing Penetrations / Selle todas las perforaciones de plomería por debajo



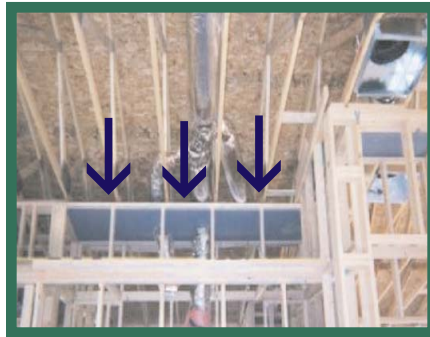
5

Seal All Electrical Penetrations / Selle todas las perforaciones eléctricas



6

Separate Dropped Ceilings And Soffits From Attic / Separe el cielo falso y los aleros del ático



7

Ensure The Home Is Completely Sealed From The Garage / Asegúrese que la casa, sin incluir el garage, quede sellada completamente



8

Seal Bottom Plate To Subfloor / Selle todas las juntas al piso falso



**APPROVED MATERIALS (CHOICES MUST COMPLY WITH LOCAL CODE) / MATERIALES APROBADOS
(LO QUE ESCOJA DEBE CUMPLIR CON LOS CÓDIGOS LOCALES)**

SEALANT TYPES / TIPOS DE SELLADORES

- CAULK / CALAFATEO
- FOAM GASKETS / JUNTAS DE ESPUMA
- MASTIC / MASILLA
- SPRAY FOAMS / ESPUMA EN AEROSOL

BLOCKING TYPES / TIPOS DE BLOQUEO

- ENERGY BRACE / LÁMINAS DE AISLANTE
- FOAM BOARD / PANELES DE ESPUMA
- GYPSUM BOARD / TABLA YESO
- OSB / REVESTIMIENTO OSB
- SHEET METAL / LÁMINA METÁLICA
- THERMOPLY / PANELES TÉRMICOS
- WOOD / MADERA

**For More Information:
Para más información:**



909 Capability Drive, Suite 2100
Raleigh, NC 27606-3870
1-919-857-9000
www.advancedenergy.org
© 2006 Advanced Energy.